



品 名		無 熔 絲 開 關(NFB)	漏 電 保 護 專 用 型 (ELB)
外 觀			
型 式		BH/HBH	LS-250R
相 線 式		1Ø2W	1Ø2W
極 數(P)		2	2
額 定 電 壓(V)AC		110/220	110/220
額 定 電 流(A)		15.20.30.40. 50.60.75.100	15.20.30.40.50
額 定 靈 敏 電 流(MA)		—	30-100-200-300 (固定式)
動 作 時 間(秒)		—	0.1秒內
額 定 起 斷 容 量(KA)		5/10	—
額 定 短 時 間 電 流(KA)		—	2.5
外 型 尺 寸 (mm)	長	95	71
	寬	50	68.5
	高	77.5	58
重 量(KG)		0.31	0.19
保 護 範 圍		過 負 載、短 路	純 漏 電
備 註		卡 式	固 定 型

漏電保護專用型 (ELB)		漏 電 斷 路 器 兼 無 熔 絲 開 關(ELCB)			
				 AW	 BW
LS-230R		LS-50B	LS-50BU	LS-50BPUS	
1Ø2W		1Ø2W		1Ø2W	
2		2		2	
110/220		110/220		110/220	
15.20.30		15.20.30.40.50		15.20.30	
30-300 (固定式)		30-100-300-500 (固定式、切換式)		30-100-300-500 (四段可調)	
0.1秒內		0.1秒內			
—		5	10	10	
1.5		—		—	
70	112	96		112	129
32	58	50		58	65.5
49	72	77		94.5	97.6
0.1	0.23	0.3		0.32	0.39
漏電、過負載		漏電、過負載、短路保戶兼用型			
固定型	防水型	卡式		可訂製電源指示燈/故障指示燈 可訂製吸鐵固定	

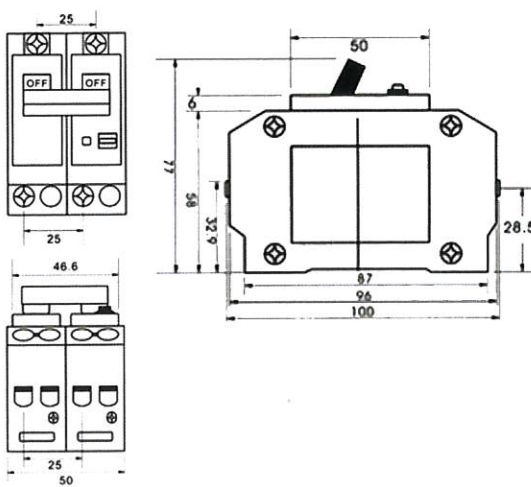
◆ 產品特性

- 1. 經國家最高等級IP:67、IP:68測試檢驗，絕對防水防塵功能，不怕使用於惡劣與潮濕的環境中；開關完全封鎖於防水盒內，絕不會發生人員被感電及危害生命之安全。
  - 2. 無螺絲接觸點，不怕螺絲脫落導致電源線接觸燈桿，發生漏電情形；不怕螺絲生鏽產生電流壓降，方便維修，確保施工人員安全；不怕燈桿內進水浸泡在水中。
  - 3. BH 與 ELB合併不佔空間，有防水盒保護，防水盒上蓋使用抗UV透明PC材質製作。
  - 4. 額定靈敏度電流(四段式可切換型)三種，可依環境選擇切換，或配合台電依送電規範調整使用。
  - 5. 漏電斷路器具有漏電指示，若開關跳脫可輕易判斷屬漏電或短路或負載跳脫，縮短維修時間。
  - 6. 不受潮濕影響，漏電斷路器電路感應穩定絕無誤判跳脫，使用壽命延長。
  - 7. 內附有5KV的IC突波保護器與14KV的突波吸收器防止雷擊、突波、衝擊波或台電送電異常超壓，保護燈具與電源供應器的壽命。
  - 8. 自動跳脫裝置為電子、熱動電磁式。
  - 9. 附有線材止水功能，能夠完全阻擋水從出線孔倒流。
- 註:另有附吸鐵型防水盒(方便施工人員按裝)

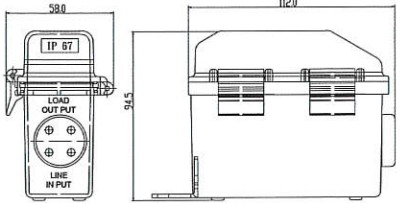


◆ 外型尺寸圖

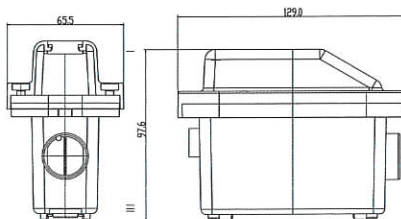
※卡式LS-50B、LS-50BU



※卡式LS-50BPUS-AW



※卡式LS-50BPUS-BW



※防水型LS-230R

